



DBM



LE GROUP MERLO



À l'avant-garde technologique

Sécurité,
confort
et performances
maximales

La marque Merlo est depuis toujours synonyme de technologie de pointe dans le domaine des élévateurs télescopiques, des engins de travaux publics, des tracteurs à flèche télescopique.

L'histoire du groupe se distingue, depuis 1964, pour son expérience faite d'idées, de ténacité et de passion.

Telles sont les bases d'un groupe industriel qui accumule les succès avec de nouveaux produits récompensés par de nombreux prix internationaux.

Développer des projets complexes, de la conception à la réalisation, du design à la vente, signifie pouvoir proposer des solutions inédites devant les exigences et les tendances des marchés les plus compétitifs.

Merlo a fait de la technologie l'énergie propulsive permettant de se dépasser pour atteindre des résultats ambitieux.

Sécurité, confort et performances sont ses mots clé.

Chaque engin établit un record, qu'il s'agisse de design, de puissance, d'ergonomie ou d'écologie.

Cette attitude a gagné tout le système productif et se retrouve, entre autres, dans les systèmes de fabrication, à travers l'automatisation des processus, les systèmes révolutionnaires d'électronique intégrée, les opérations robotisées.

Notre volonté de maintenir un lien de plus en plus étroit avec notre clientèle se reflète dans les programmes de formation et de mise à jour, dans l'assistance, dans le rapport de confiance avec nos revendeurs.

Tout ce travail débouche sur des engins compacts et maniables, confortables, performants et fiables, et surtout ne craignant aucune comparaison.

Telle est la force du Groupe Merlo.



Compacte, maniable et rapide. L'auto-bétonnière tout terrain ultra-performante

Etudiée pour contenir les coûts et rentabiliser les performances.
C'est la meilleure garantie d'autonomie sur le marché.

En 1966, Merlo a conçu les auto-bétonnières à chargement automatique, appréciées dans beaucoup de pays du monde où les conditions requièrent des engins tout terrain polyvalents, fiables et robustes. Les DBM sont équipées d'essieux en portique à 4 roues motrices et d'un braquage à trois fonctions permettant de conduire la bétonnière sur n'importe quel terrain. La transmission hydrostatique a été étudiée pour affronter les fortes déclivités, tout en assurant une vitesse de 40 km/h – DBM 3500 EV -. Les réservoirs d'eau et de carburant, d'une grande contenance, en soulignent l'autonomie, particulièrement appréciée dans les zones avec peu d'infrastructures. Les DBM adoptent des composants de grandes qualités, qui en font un engin robuste à usage « Heavy duty ». Grâce à la conduite bidirectionnelle, des commandes ergonomiques et une benne de 700 litres, le conducteur gère le chargement des granulats (gravillon, sable, cailloux) d'une façon simple, rapide et efficace. Le tambour de malaxage est en acier anti-corrosion et la vis à double spirale malaxe le béton de façon homogène. Le point de coulée en hauteur permet d'opérer même en présence d'obstacles, et fait de cette bétonnière un engin polyvalent et efficace. La cuve est orientable à 180° pour effectuer des coulées latérales avec la bétonnière en marche, parfaite pour les rebords et les murs d'enceinte, elle augmente les performances tout en optimisant les temps de travail. Les doubles commandes permettent de gérer la bétonnière depuis le sol, en pleine sécurité et confort.

- ✓ DBM 2500 EV et DBM 3500 EV : cette gamme se compose de deux modèles en mesure de produire 2 500 litres et 3 500 litres de béton, et répondent donc aux besoins des entreprises dynamiques qui souhaitent fabriquer leur béton in situ.
- ✓ Les DBM permettent de produire in situ des gâchées différentes allant des mortiers les plus fluides aux bétons à faible affaissement (affaissement 8 cm max. classe S2. UNI EN 206 – 2006 et UNI 11104 - 2004).
- ✓ Les DBM sont construites avec des composants robustes en acier de grande épaisseur. C'est un engin à usage « Heavy duty » offrant le maximum de fiabilité, de longévité et de performances.
- ✓ Conduite bidirectionnelle - double volant - : facilite le conducteur pendant le chargement des granulats et la coulée. Solution pratique et efficace, qui améliore le confort et le rendement.
- ✓ Benne de 700 litres : chargement rapide des granulats, optimisation du temps et du rendement en réduisant les délais de chargement.
- ✓ Le tambour en acier anti-corrosion et la vis à double spirale, à pas variable permettent d'obtenir rapidement des gâchées homogènes pour un meilleur rendement.
- ✓ Transmission hydrostatique à deux vitesses mécaniques : parfaite pour affronter les fortes déclivités. Vitesse atteinte : 40 km/h (DBM 3500 EV). Polyvalence maximale, optimisation des temps de déplacement.
- ✓ Essieux Merlo à pont en portique à 4 roues motrices et 3 modes de braquage : adaptés à n'importe quel type de terrain, pour une plus grande polyvalence et tenue de route.
- ✓ Cuve orientable de 180° : possibilité d'effectuer des coulées latérales, même en marche. Pratique et efficace, améliore le rendement.
- ✓ Doubles commandes : le conducteur peut aussi gérer les phases opérationnelles depuis le sol, pour une meilleure polyvalence et rendement.
- ✓ Autonomie : réservoir d'eau 950 litres DBM3500 EV et 800 litres DBM 2500 EV et carburant 120 litres. Une plus grande autonomie par rapport à la concurrence.



Le confort qui améliore la productivité

Vous aurez la pleine maîtrise des opérations avec une DBM !

Les auto-bétonnières DBM ont été conçues comme des engins tout terrain, pratiques et efficaces, équipés d'une cabine homologuée « Rops ».

Le poste de conduite est recherché et spacieux, la visibilité est garantie par une large baie vitrée et la ventilation naturelle s'obtient en ouvrant le pare-brise, les vitres latérales et le hayon arrière.

Les deux volants et les doubles commandes permettent une conduite bidirectionnelle, en faisant simplement pivoter le siège de 180°. Dans les deux sens de marche, le poste de conduite est équipé de pédales et du levier d'inversion « Finger touch », facile et intuitif, qui permet des inversions douces et progressives.

La polyvalence est améliorée par les trois phases de braquage, facilement sélectionnables, qui permettent des manœuvres rapides et précises.

- ✓ Cabine homologuée Rops : sécurité maximale pour le conducteur en cas de capotage de la bétonnière.
- ✓ Cabine avec grande baie vitrée, commandes internes impeccables et complètes : confort de conduite maximal et informations claires pour une gestion précise du travail.
- ✓ Conduite bidirectionnelle - double volant - : facilite le travail du conducteur sur le chantier et les phases de déplacement. Assure une plus grande polyvalence, améliore le rendement et le confort opérationnel.
- ✓ Levier d'inversion : prévu sur les deux tableaux de bord. Pratique et confortable.
- ✓ Leviers de sélection du mode de braquage : leviers situés sur le pupitre gauche - sens de conduite normal - Sélection et actionnement facile et intuitif.
- ✓ Commandes de la benne, trémie et tambour gérables dans les deux directions grâce aux leviers : commandes disposées de façon rationnelle, pratique et ergonomique.





BBM 3500EV

Plus d'efficacité avec les DBM Merlo

Les dispositifs ciblés pour rendre les travaux plus faciles, simples et efficace.

La conduite bidirectionnelle permet de gérer la benne pour le chargement des granulats, la trémie pour le chargement depuis un silo et la position du tambour.

Des dispositifs de pesage hydraulique ou électronique (en option) permettent de peser les granulats introduits dans le tambour, et un compte-litres électronique est prévu pour mesurer la quantité d'eau versée dans le tambour ou dans le réservoir dédié.

Cette dernière opération est gérable à partir du sol, grâce au double afficheur du compte-litres et aux doubles commandes pour la gestion du gâchage dans le tambour et de la coulée finale à travers les conduites spéciales.

L'équipement de série comprend aussi un tuyau de 6 mètres pour l'approvisionnement en eau et une lance haute pression pour le nettoyage de la DBM.



- ✓ Système de pesage des granulats (système électronique en option aussi) : permet de verser dans la cuve la quantité exacte de granulats et d'obtenir ainsi la juste gâchée. Meilleure qualité de travail et optimisation des temps.
- ✓ Compte-litres : le compte-litres est reproduit sur le pupitre de commandes au sol, pour une meilleure gestion pendant le remplissage.
- ✓ Ravitaillement en eau et nettoyage de la bétonnière : pompe auto-amorçante avec tuyau flexible de 6 mètres, pour le ravitaillement du réservoir, de la cuve ou de la lance haute pression. Cette dernière est prévue pour le nettoyage de la bétonnière. Systèmes pratiques et efficaces pour optimiser les temps.
- ✓ Gestion depuis le sol des principales opérations. La gestion de la cuve et de la coulée sont possibles depuis le sol, et permettent une plus grande efficacité opérationnelle, une précision et une rapidité d'exécution des travaux.





Dbm, nées pour vous étonner, elles font fi de n'importe quel obstacle !

Depuis 1966, auto-bétonnières à chargement automatique pratiques, fiables et robustes.

Les DBM sont constituées d'un châssis sur lequel sont disposés les principaux organes. Il a été conçu pour optimiser la répartition des charges et obtenir un centre de gravité abaissé, des conditions indispensables pour réaliser un engin pratique et polyvalent. Les moteurs choisis sont le Perkins de 102 ch pour la DBM 2500 EV, et le Deutz de même puissance pour la DBM 3500 EV, cette dernière pouvant être équipée en option d'un moteur de 120 ch. La transmission hydrostatique sur la DBM3500EV est dotée d'un boîtier à deux vitesses (40 km/h) qui font économiser de l'énergie et permettent d'affronter des déclivités de 50% à vide et de 40% à pleine charge.

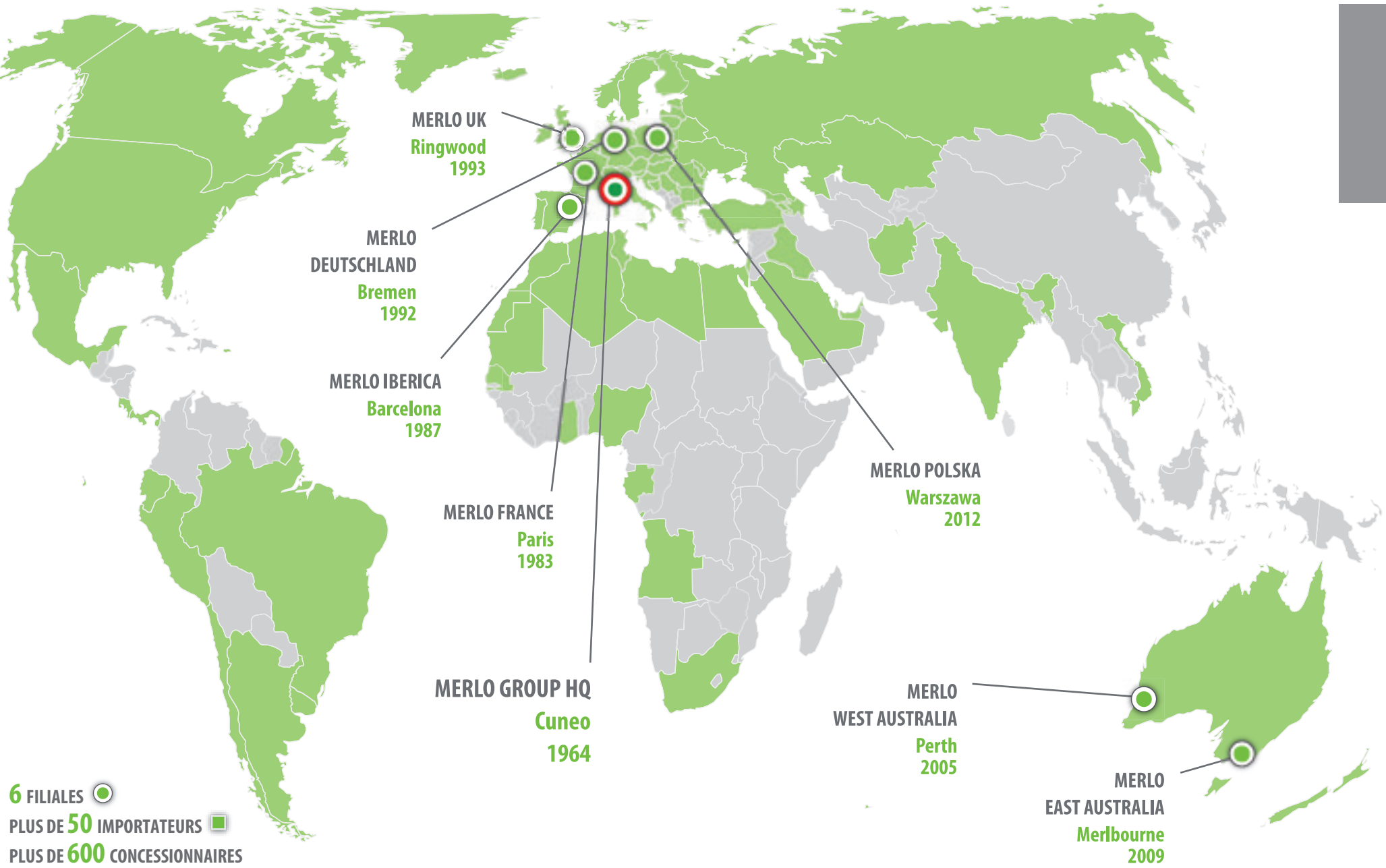
Les 4 roues motrices, toujours en prise, les essieux en portique «Heavy Duty», ainsi que le blocage du différentiel arrière en garantissent la tenue de route sur n'importe quel terrain. La maniabilité est garantie par l'action synergique de l'inverseur doté de la fonction «Inching» pour des déplacements millimétrés et par les trois modes de braquage, sur les roues AV, sur les 4 roues et en crabe. Le frein de stationnement s'enclenche automatiquement à la coupure du moteur, tandis que les freins de service sont à disques servo-assistés avec plaquettes à sec ; la complémentarité des deux systèmes garantit la sécurité maximale dans chaque condition.



Trois modes de braquage : sur les roues AV (A), sur les 4 roues (B) et en crabe (C).



- ✓ Les pièces principales sont logées sur le châssis. Barycentre abaissé, excellente répartition des charges.
- ✓ Moteurs diesel : deux motorisations. Puissances ciblées en fonction des tâches à effectuer.
- ✓ Embayage automatique des vitesses : confort maximal et moins de stress pour le conducteur.
- ✓ Les 4 roues motrices toujours en prise et blocage du différentiel arrière assurent une excellente polyvalence et performances accrues.
- ✓ Essieux en portique : garde au sol importante pour un dégagement rapide. Polyvalence accrue.
- ✓ Freinage intégral : dispositif de freinage intégral sur les 4 roues motrices, avec servofrein garantit un freinage efficace, ainsi qu'une sécurité et un confort maximums.



6 FILIALES 
PLUS DE 50 IMPORTATEURS 
PLUS DE 600 CONCESSIONNAIRES

LE MONDE MERLO

En un monde globalisé, Merlo met ses clients au premier rang !

Le privilège d'être un client Merlo : disposer de produits inédits et de services sur mesure



Des produits d'excellence à l'excellence des services.

Dans un monde de plus en plus globalisé et dynamique, Merlo investit 10 % de son chiffre d'affaires dans un secteur stratégique de son entreprise, à savoir l'évolution du produit, considérée comme la clé maîtresse pour accroître sa part de marché dans le monde. Au fil des ans, la marque Merlo est devenue synonyme d'excellence et de technologie de pointe. Plus récemment, le premier pas vers la qualité a été fait en 2008, en adaptant le processus de production au système de contrôle qualité ISO 9001, de plus en plus maîtrisé et amélioré. Parallèlement, nous avons envisagé de mettre le Client au premier plan et pour cela, nous avons investi dans des services financiers, d'assistance, de formation, de pièces de rechange et de supports télématiques, tel que le diagnostic à distance, grâce au projet Merlo Mobility.



Dépôt des pièces de rechange	2011	2012
Volume de stockage	1000 m ³	10.000 m ³
Remplissage	100%	60%
Pourcentage des articles gérés	50%	86%
Pourcentage des lignes gérées	65%	94%
Temps de prélèvement	90"	30"
Nombre d'articles	8.000	20.000

Nouveau service Pièces de Rechange automatisé pour livraisons sous 24 h

Le nouveau dépôt de pièces de rechange qui occupe 7000 m² fait partie de ces investissements. Il permet de stocker 20 000 articles qui occupent un volume de 10 000 m³. Nous serons ainsi en mesure de gérer automatiquement 94% des lots de commandes quotidiennes en un temps record de 30 secondes par lot. Notre objectif est de livrer les cas urgents dans les 24 heures et les commandes de pièces en stock en une semaine, avec un service de qualité. Merlo entend assister sa clientèle de la meilleure façon qui soit en garantissant ses produits, ses services et une logistique sans faille pour répondre aux exigences de ses clients qui sont les acteurs d'un monde de plus en plus dynamique et compétitif.



CARACTERISTIQUES

Auto-bétonnières à chargement automatique DBM 2500 EV et DBM 3500 EV : Gamme composée de deux modèles en mesure de produire 2 500 litres et 3 500 litres de béton.

Réservoir d'eau 950 litres DBM3500 EV et 800 litres DBM 2500 EV et carburant 120 litres.

Deux types de moteurs : moteurs de 101 ch, ou plus puissant de 120 ch pour DBM 3500 EV.

Composants en acier solide et de grande épaisseur.

Châssis, cabine et instruments.

Conduite bidirectionnelle à double volant et instruments.

Benne de 700 litres.

Système de pesage des granulats (en option).

Tambour en acier anti-corrosion et vis à double spirale, à pas variable.

La DBM réalise des mortiers plus fluides et des bétons à faible affaissement (affaissement 8 cm max. classe S2. UNI EN 206 – 2006 et UNI 11104 - 2004).

Commandes gérables par le conducteur au sol.

Ravitaillement en eau. Compte-litres et nettoyage de la bétonnière.

Transmission hydrostatique à deux vitesses mécaniques.

Inverseur « Inching control ».

Essieux en portique, 4 roues motrices toujours en prise et blocage du différentiel arrière.

Trois modes de braquages : sur les roues AV, sur les 4 roues et en crabe.

Freinage intégral En plus de la capacité de freinage élevée de la transmission hydrostatique, les DBM sont aussi équipées d'un dispositif de freinage intégral sur les 4 roues motrices, avec servofrein.

Frein de stationnement automatique.

AVANTAGES

Gamme adaptée pour les entreprises dynamiques souhaitant produire leur béton in situ, y compris sur des terrains accidentés et éloignés des infrastructures.

Réservoirs d'eau et de carburant d'une grande contenance.

Puissances ciblées au type de machine, au poids et au volume de la cuve.

Usage « Heavy duty ».

Structure robuste, visibilité à 360°, disposition ergonomique des commandes, instruments complets.

La conduite bidirectionnelle permet de gérer le chargement des granulats et le positionnement des DBM sur le chantier ainsi que la coulée.

Chargement rapide des granulats.

Quantité exacte de granulats pour une meilleure qualité de la gâchée.

Obtention rapide de gâchées homogènes.

Production in situ de gâchées de différents types.

Contrôle depuis les commandes au sol des opérations les plus importantes, de la gâchée à la coulée, en passant par le nettoyage de la DBM avec la lance haute pression.

Pompe auto-amorçante avec tuyau flexible de 6 mètres, pour le ravitaillement du réservoir, de la cuve ou de la lance haute pression. Cette dernière est prévue pour le nettoyage de la bétonnière. Double compte-litres pour la lecture depuis le sol.

Elle permet d'affronter des déclivités de 50% à vide et de 40% à pleine charge, ainsi que d'atteindre une vitesse de 40 km/h.

Permet des déplacements millimétrés pour des manœuvres impeccables et précises.

Assurent une excellente tenue de route sur n'importe quel type de terrain.

Ils assurent des manœuvres impeccables et précises.

La synergie entre les deux systèmes garantit un freinage efficace.

Il s'enclenche à la coupure du moteur.

BENEFICES

Production autonome, efficace et avantageuse de béton in situ.

Une plus grande autonomie par rapport à la concurrence.

Juste équilibre entre les performances et les économies d'énergie.

Fiabilité et longévité maximales.

La cabine garantit un excellent niveau de sécurité, une excellente visibilité et l'affichage des informations précises permettant une gestion du travail impeccable de la part du conducteur.

Solution pratique et efficace, qui améliore le confort et le rendement.

Optimisation du temps, amélioration du rendement et réduction des temps de chargement.

Meilleure qualité du travail. Optimisation des temps.

Meilleure qualité de la gâchée.

Polyvalence accrue dans le type et la qualité de gâchée réalisée.

Gestion complète depuis le sol, pratique, efficace et sûre pour un meilleur rendement.

Systèmes pratiques et efficaces pour optimiser les temps. Ils rendent le travail plus confortable.

Polyvalence maximale, optimisation des temps de déplacement et rendement et confort accrus.

Confort et rendement accrus.

Polyvalence et performances accrues.

Polyvalence accrue des DBM.

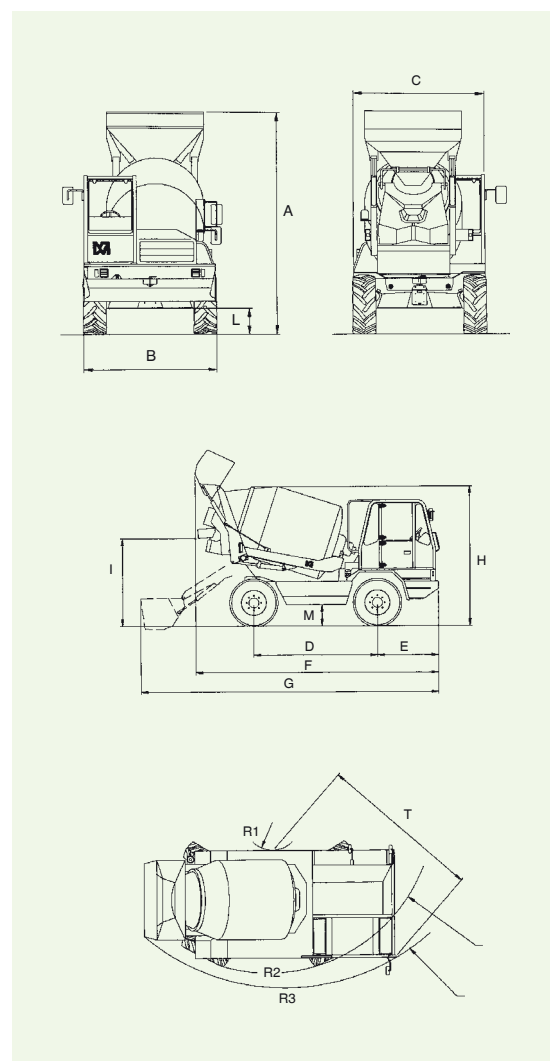
Sécurité et confort accrus.

Sécurité toujours garantie même sur des terrains en pente.

DONNÉES TECHNIQUES



MODÈLE	PNEUS	DIM	A	B	C	D	E	F	G	H	I	L	M	R1	R2	R3	T
DBM 3500 EV	18-19,5 16PR	mm	3940	2335	2300	2750	1350	5460	6480	3160	2100	470	495	1620	4190	4730	3590
DBM 2500 EV	405/70-20 14PR	mm	3660	2220	2250	2690	1070	5025	6040	2880	1715	455	520	1490	3940	4400	3350



MODÈLE	DBM 3500	DBM 2500
MASSE		
Poids total à vide (kg)	7200	6100
PERFORMANCES		
Capacité de production (Slump 8 cm max)	3500	2500
Volume de la cuve (l)	5000	3500
Capacité du godet de chargement (l)	700	700
Capacité du réservoir d'eau (l)	950	800
Débit de la pompe d'eau (l/min)	250	250
Hauteur maximale de déchargement:		
• sans goulotte sous le convoyeur (mm)	2285	1930
• sans goulotte (mm)	2100	1715
Vitesse de rotation de la cuve (tr/min)	0÷18	0÷26
Moteur 4 cylindres à émissions réduites (Euro 3)	Deutz	Perkins
Type	Turbo	Turbo
Puissance à 2400 tr/min (97/68/CE) (kW/Ch)	74,9/102 ⁽¹⁾	74,5/101
Braquage sur le quatre roues	Trois modes de braquage	
Freins à disque sur le quatre roues	Frein de parking à blocage automatique	
Pente maximale franchissable		
• à vide (%)	50	55
• à pleine charge (%)	40	45
Inclinaison transversale maximale (%)	15	15
VITESSE		
1 ^a rapport	11	7 ⁽²⁾
2 ^a rapport	40	25 ⁽²⁾

(1) En option 88/119 kW/Ch; (2) En option vitesse de 11-40 km/h .



MERLO S.P.A.

Via Nazionale, 9 - 12010 S. Defendente di Cervasca - Cuneo - Italia

Tel. +39 0171 614111 - Fax +39 0171 684101

www.merlo.com - info@merlo.com

MERLO FRANCE SARL

7, Rue des Osiers - 78310 - Coignières - France

Tél. 01 30 49 43 60 - Fax 01 30 49 43 69

www.merlo-france.com - info@merlo-france.fr